

Exposé

Zentrum für Elektromobilität und Energieeffizienz – ZEE

Wunderschöne Gewerbeeinheit mit Produktionshalle und dazugehörigen Büroflächen



Adresse: Steinfeldstraße 2a, 39179 Barleben

Bürofläche	ca. 55 m ²
Hallenfläche	ca. 833 m ²
Anzahl der noch zu vermietenden Büros	3
Grundstücksgröße	5.903 m ²
Baujahr	2016

Vermietung von Produktionshalle und dazugehörigen Büros

KONTAKT: TECHNOLOGIEPARK OSTFALEN, E-MAIL: INFO-TPO@TPO.DE

DETAILS FÜR DIE DIE VEREINBARUNG VON BESICHTIGUNGSTERMINEN: SIEHE LETZTE SEITE.

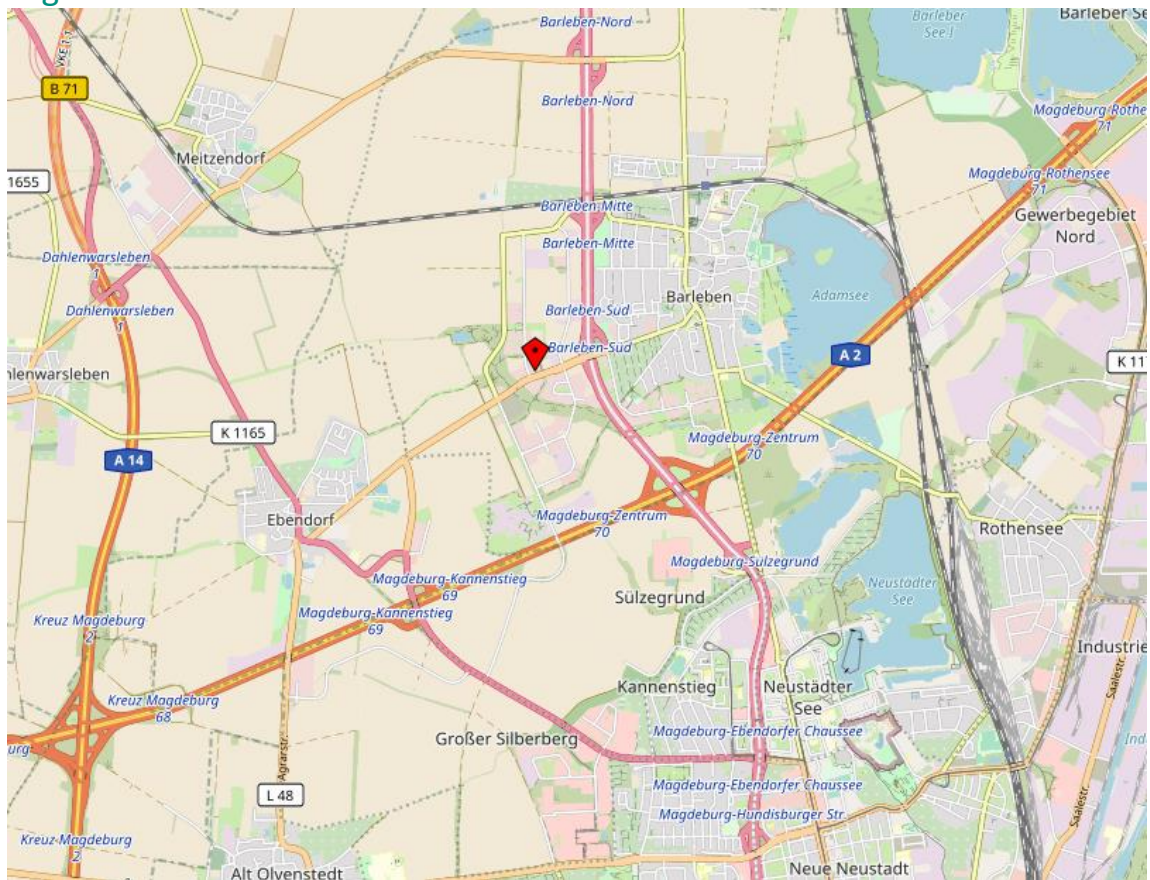


Der Eingangsbereich des Zentrums für Elektromobilität und Energieeffizienz – ZEE.



Lage

Lagekarte



Lagebeschreibung

Das Zentrum für Elektromobilität und Energieeffizienz – ZEE – liegt inmitten des Technologieparks Ostfalen, welcher eine Fläche von 275 ha hat. Der Technologiepark Ostfalen ist in der Gemarkung Barleben angesiedelt und liegt in unmittelbarer Nähe zur Landeshauptstadt Magdeburg. Nach Hannover, Berlin oder Leipzig benötigt man ungefähr 90 Minuten. Der Technologiepark verfügt über eine ausgezeichnete Verkehrsanbindung durch die logistisch zentrale Lage an den Bundesautobahnen A2 und A14.

Das ZEE besetzt die städtebaulich wichtige Straßenkante entlang der Ebendorfer Straße. Das dreigeschossige Gebäude befindet sich direkt auf der Ecke zur Steinfeldstraße und bildet damit das städtebauliche Tor zum Kernbereich des Technologieparks Ostfalen.

Entfernungen

Supermarkt	Ca. 1 km
Schule	Ca. 2 km
Kindergarten/KiTa	Ca. 2 km
Ärztliche Versorgung	Ca. 3 km
Bushaltestelle	Ca. 100 m
Autobahn	Ca. 2 km
Bahnhof	Ca. 3 km



Die südliche Ansicht des ZEEs mit Blick auf den modernen Bürokomplex.



Die Südseite des Gebäudes. Im hinteren Teil ist die Produktionshalle 2 erkennbar.



Das ZEE von der Nordseite. Es sind beide Produktionshallen dargestellt.



Objektbeschreibung

Das Zentrum für Elektromobilität und Energieeffizienz – ZEE – wurde vom Zweckverband mit Unterstützung des Landes Sachsen-Anhalt errichtet. Baubeginn des Gebäudes war im März 2015 und die Inbetriebnahme fand am 1. August 2016 statt. Seit dem wird das ZEE durch kleine und mittlere innovative Unternehmen sowie Gründer genutzt.

Das ZEE beeindruckt mit seinem modernen und einzigartigen Aussehen. Die massive Fassade aus Stahlbeton sowie die Abrundung an den Seiten und die großen Fensterfronten machen das Zentrum für Elektromobilität und Energieeffizienz einmalig.

Das Zentrum für Elektromobilität und Energieeffizienz verfügt über einen schönen Eingangsbereich mit einer Sitzecke und einem Empfangstresen.

Der Baukörper besteht aus zwei Produktionshallen mit einer Gesamtfläche von ungefähr 1.560 m² und einem Büroriegel mit einer Gesamtfläche von 1.240 m². Die Produktionshallen schieben sich unter den Büroriegel und können je nach Nutzung verschiedene Werkstatt- aber auch Bürobereiche aufnehmen. Die Produktionshallen befinden sich im Erdgeschoss und sind mit Umkleieräumen, WCs und Duschen für die Mitarbeiter*innen ausgestattet.

Ein Versammlungsraum steht den Mietern im Erdgeschoss zur Verfügung und kann nach Anmeldung genutzt werden.

Im Außenbereich stehen Parkplätze für Fahrräder und PKWs zur Verfügung.

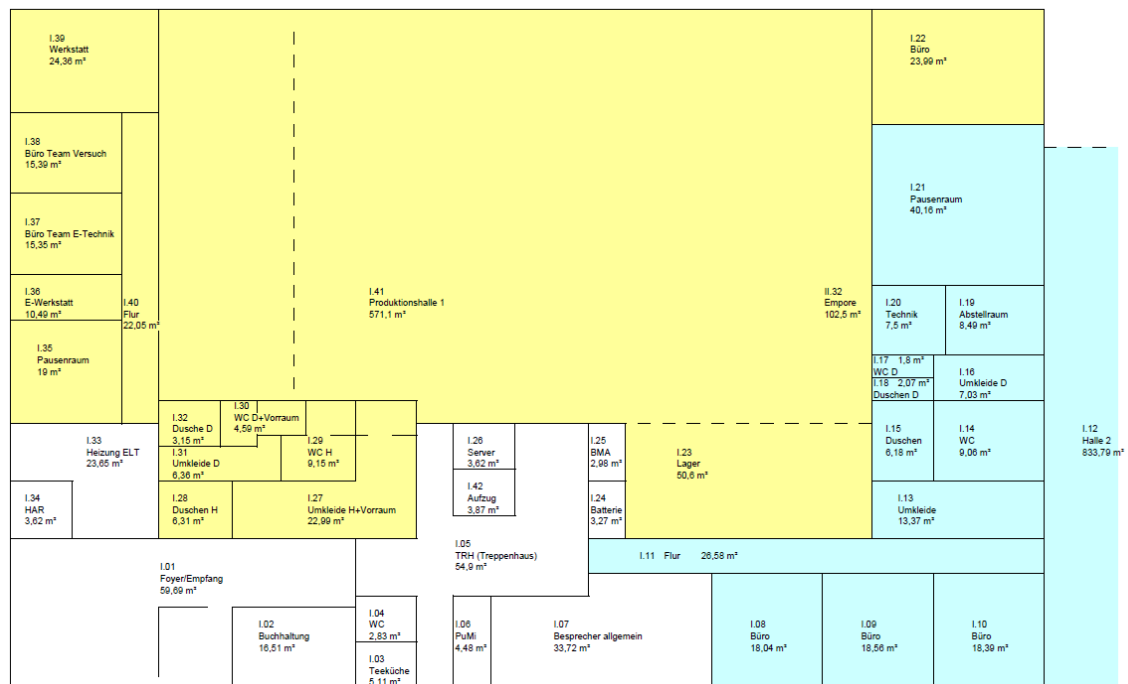
Das Zentrum für Elektromobilität und Energieeffizienz bietet Platz für kleine und mittlere innovative Unternehmen und Gründer (KMU-Voraussetzungen müssen erfüllt werden.), die auf der Suche nach einem neuen Arbeitsstandort bzw. den ersten Standort sind. Die Verweilzeit der Firmen im ZEE-Gebäude ist auf 5 Jahre (im Ausnahmefall auf 8 Jahre) aufgrund einer Förderung begrenzt.

Die Produktionshallen mit den dazugehörigen Büros können als Gesamteinheit angemietet werden.



Im Außenbereich befinden sich 28 Stellplätze für PKWs.

Produktionshalle 2 mit dazugehörigen Büros



Die Produktionshalle 2 mit allen dazugehörigen Räumlichkeiten, welche aus Büros, Pausenraum und Sanitäreinrichtungen bestehen, sind türkis gekennzeichnet. Die Räumlichkeiten werden nur als Gesamteinheit vermietet.



Der dazugehörige Flur mit den drei Büroräumen und Zugang zur Produktionshalle 2.



Die drei Büroräume verfügen über Außenjalousien und Klimaanlage.



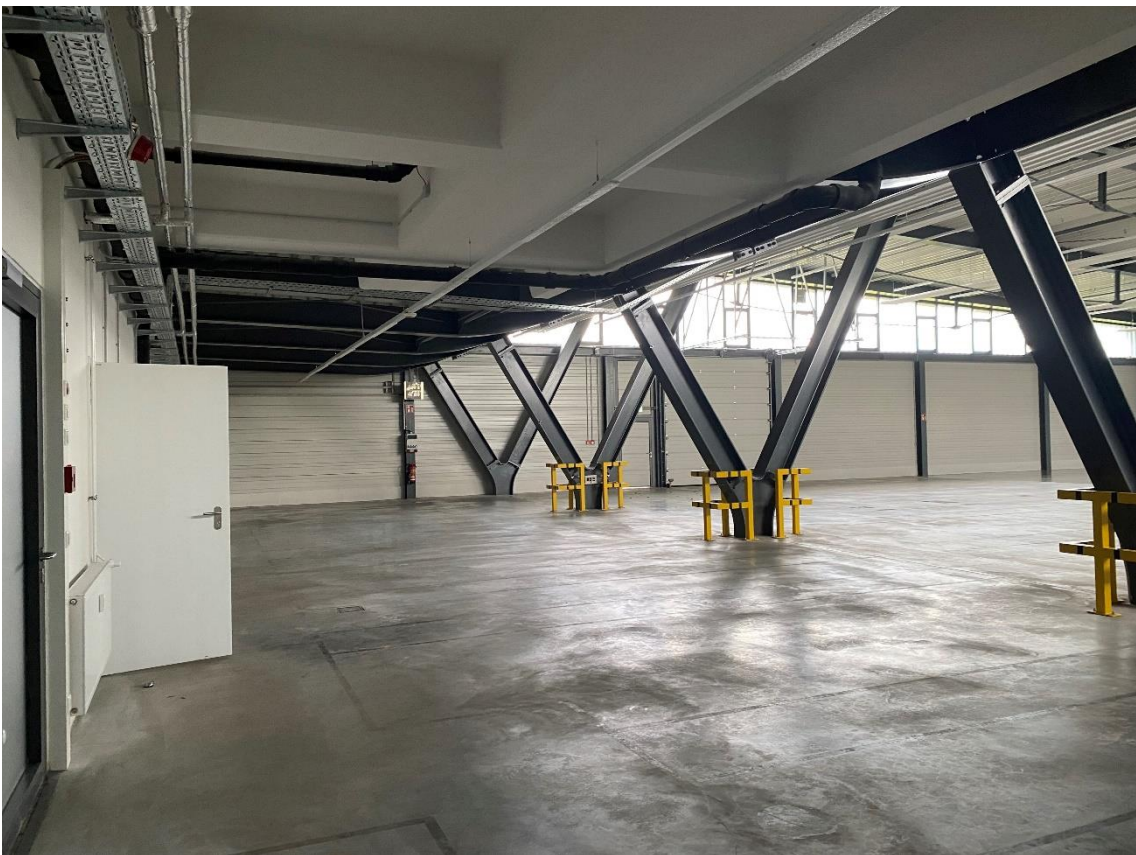


Die Büroräume haben alle eine Größe von ca. 15 m².





Die Produktionshalle hat eine Größe von ca. 833 m².



Die Produktionshalle kann sowohl direkt von außen als auch durch den Büroteil betreten werden.



Durch die Fenster im oberen Bereich gelangt natürliches Licht in die Produktionshalle.



Die Produktionshalle ist mit speziellem Industriefußboden ausgestattet.



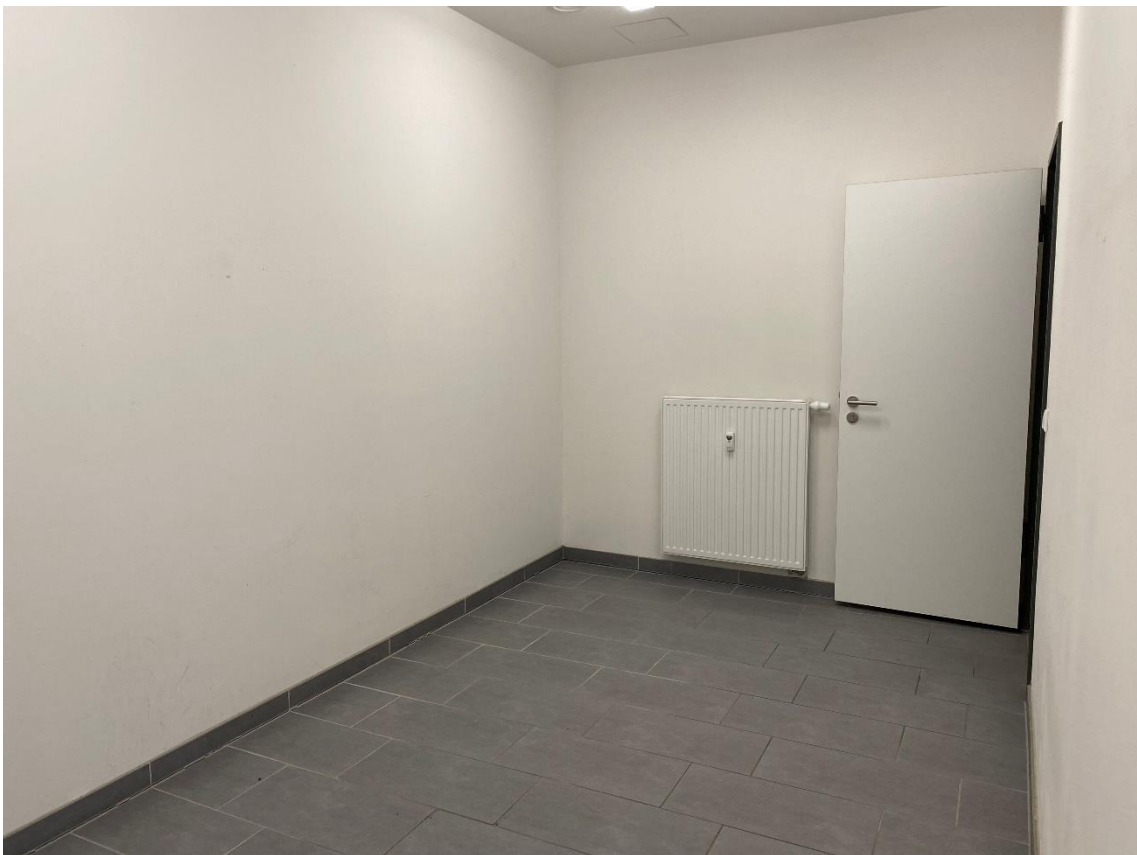
Zur Produktionshalle gehört ein Pausenraum, welcher ca. 40 m² groß ist.



Der Pausenraum ist mit einer Küche ausgestattet.



Es gibt gesonderte Sanitäreinrichtungen wie Duschräume und Toiletten.



Es besteht die Möglichkeit eine Umkleide für die Mitarbeiter*innen einzurichten.

Daten im Überblick

Eckdaten

Objektart	Produktionshalle mit Büroflächen
Adresse	Steinfeldstraße 2a, 39179 Barleben
Stadt-/Ortsteil/Gemeinde	Barleben

Flächen & Zimmer

Bürofläche	Ca. 55 m ²
Hallenfläche	Ca. 833 m ²
Grundstücksgröße	Ca. 5.903 m ²
Anzahl der noch zu vermietenden Büros	3
Anzahl WCs	2

Bauweise

Baujahr	2016
Bauweise	Massiv aus Stahlbeton
Dachform	Gebogene Konstruktion
Anzahl Etagen	3
Anzahl Stellplätze	28 Außenstellplätze

Heizung

Baujahr Heizung	2016
Befuerung	Gas
Heizungsart	Fußbodenheizung und statische Heizkörper

Sonstige Ausstattungsmerkmale

Rollläden/Jalousien	Ja, elektrisch höhenverstellbare Screens
Aufzug	Ja

Internet

Internetanbieter	MDCC
-------------------------	------

Flurstück & Grundbuch

Flurstücks-Nr. & Gemarkung	Gemarkung Barleben, Flur 3 und Flurstück 1184
Grundbuch-Blatt-Nr.	3801 von Barleben

Kontakt & Besichtigungstermine



Ansprechpartner	Technologiepark Ostfalen; Frau Gellert
E-Mail-Adresse	info-tpo@tpo.de
Besichtigungstermine	Die Besichtigungstermine vereinbaren wir zu gewünschten Zeiten nach persönlicher Anfrage.
Weitere Unterlagen	Weitere Objektunterlagen schicken wir gerne bei Interesse auf Anfrage.